

Fisa tehnica

Denumire produs: Bolard sferic 45 cm

A. Caracteristici

Denumire produs	Bolard sferic 45 cm
Cod unic de identificare al produsului	BSFP 45 cm
Descriere produs	Element prefabricat din beton. Bolard / delimitator parcare.
Utilizarea preconizată	Mobilier de exterior. Mobilier de uz casnic si colectiv.
Dimensiuni exterioare	Diametru 45 cm, Inaltime 43 cm
Masa	110 kg
Standard Armonizat	SR 770:220,SR EN 581-1:2017, SR EN 581-2:2016 SR EN 581-2:2016/AC:2016, SR EN 581-3:2017

B. Fabricant:

ANDBAS SRL ,cod unic de inregistrare RO14287138, nr. Inmatriculare J27/472/2001, sediu social județ Neamt, loc. Piatra Neamt. Adresă Str. Dimitrie Leonida 64 C. Telefon: 0726672938, email contact@eprefabricate.ro.

C. Compozitie

Bolarzii sferici din beton au in compozitie:

- ciment II A-S42.5R
- agregate Ø max 8 mm
- aditiv plastifiant, aditiv anti eflorescenta, apa,

Standardul care specifica materialele, caracteristicile, conditiile si metodele de incercari pentru elementele din beton : SR 770:220,SR EN 581-1:2017, SR EN 581-2:2016 SR EN 581-2:2016/AC:2016, SR EN 581-3:2017

- D. **Manipulare** : Bolarzii se livrează paletizat. Încărcarea în mijloacele de transport se face cu ajutorul utilajelor de ridicare de mare precizie și a clemelor de montaj. La încărcare/descărcare se va respecta capacitatea de ridicare a utilajului, respectiv sarcina permisă pe osia vehiculului.

- E. **Transport** : Se recomandă evitarea șocurilor în timpul transportului. Este obligatoriu ca autovehiculul de transport să aibă în dotare materiale de ancorare. Încărcăturile trebuie să fie fixate/asigurate împotriva răsturnării / alunecării.
- F. **Descărcarea în santier** : Înainte de descărcare se va verifica conformitatea produselor. Descărcarea din mijloacele de transport se face mecanizat. Se interzice descărcarea elementelor prin trântire, smucire, basculare, rulare sau tragere pe sol.
- G. **Depozitare** : Bolarii se vor depozita la cel puțin 60 de cm distanță față de locul în care vor fi montate. Stivuirea se va face orizontal iar elementele vor fi asigurate împotriva rostogolirii sau prăbușirii.
- H. **Montajul capacelor** : Alegerea locului potrivit pentru bolard și pregătirea acestuia – acest lucru ar trebui să includă curățarea zonei, nivelarea solului și pregătirea bazei pentru a asigura o poziție stabilă. Marcați punctele în care se vor monta.

În cazul bolazilor furnizați de societatea noastră aceștia vin cu un cupon de fier deja înglobat în betonul bolardului. Diametrul cuponului de fier este de 10 cm pentru dimensiunea acestui bolard.

2. Găuriți locul unde va fi montat bolardul cu un burghiu de beton cu diametrul dublu față de diametrul cuponului bolardului. Gaura va fi mai lungă cu 3 cm față de lungimea cuponului fixat în bolard.
 3. Curățați de praf și pietre după găurirea suprafeței unde va fi montat bolardul.
 4. Pregătiți mortar sau achiziționați o ancoră chimică și turnați în gaură până aproape de umplere. Fixați bolardul în gaură. Asigurați-vă că este poziționat perpendicular față de suprafața montată.
 5. Curățați suprafața din jurul bolardului și bolardul de mortar sau ancoră chimică.
 6. Împrejmuți bolardul pentru câteva zile până se va usca materialul de prindere.
- I. Caracteristici fizico-mecanice și limitele acceptate conform standardelor și valorile reale SC Andbas SRL obținute în urma încercărilor de laborator sunt prezentate mai jos:

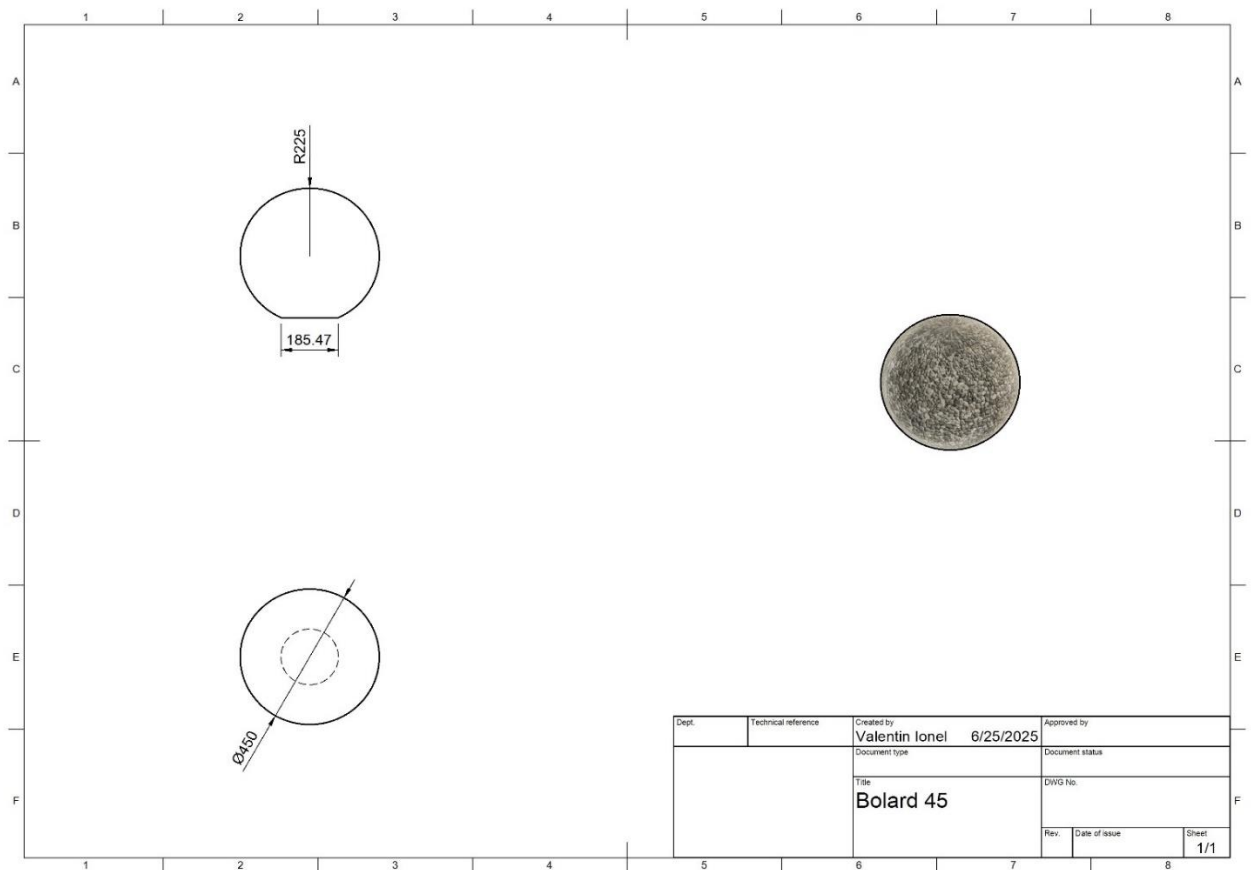
Caracteristici :Beton C30/37	Standardul de încercări
Rezistența standard la compresiune N/mm ²	SR EN 206+A1:2021
Densitatea beton Kg/m ³	SR EN 206+A1:2021
Clasa de expunere beton	SR EN 206+A1:2021
Prevederi constructive (caracteristici geometrice)	SR EN 206+A1:2021

Bolard sferic 45 cm

J. Tehnologia de productie:

Sunt realizate printrun procedeu de vibrare a betonului in matrite cu ajutorul motoarelor vibrante.

K. Schita:



Dept.	Technical reference	Created by Valentin Ionel	6/25/2025	Approved by
		Document type		Document status
		Title Bolard 45		DWG No.
		Rev.	Date of issue	Sheet 1/1