

## Fisa tehnica

Denumire produs: **Ghiveci rotund din beton 50x50 cm**

### A. Caracteristici

Denumire produs	Ghiveci rotund din beton 50x50 cm
Cod unic de identificare al produsului	GR 50x50
Descriere produs	Ghiveci rotund din beton 50x50 cm
Utilizarea preconizată	Mobilier de exterior. Mobilier de uz casnic si colectiv.
Dimensiuni exterioare beton	Diametrul exterior 50 cm, inaltime 50 cm, Grosime minima 6 cm
Masa	140 kg
Standard Armonizat	SR 770:220, SR EN 581-1:2017, SR EN 581-2:2016 SR EN 581-2:2016/AC:2016, SR EN 581-3:2017

### B. Fabricant:

ANDBAS SRL ,cod unic de inregistrare RO14287138, nr. Inmatriculare J27/472/2001, sediu social județ Neamt, loc. Piatra Neamt. Adresă Str. Dimitrie Leonida 64 C. Telefon: 0726672938, email [contact@eprefabricate.ro](mailto:contact@eprefabricate.ro).

### C. Compozitie

Ghivecele din beton au in compozitie

- ciment II A-S42.5R
- agregate Ø max 16mm
- aditiv plastifiant, aditiv anti eflorescenta, apa

Standardul care specifica materialele, caracteristicile, conditiile si metodele de incercari pentru elementele din beton : SR 770:220, SR EN 581-1:2017, SR EN 581-2:2016 SR EN 581-2:2016/AC:2016, SR EN 581-3:2017

### D. Manipulare

: Ghivecele se livrează paletizat. Încărcarea în mijloacele de transport se face cu ajutorul utilajelor de ridicare de mare precizie și a clemelor de montaj. La încărcare/descărcare se va respecta capacitatea de ridicare a utilajului, respectiv sarcina permisă pe osia vehiculului

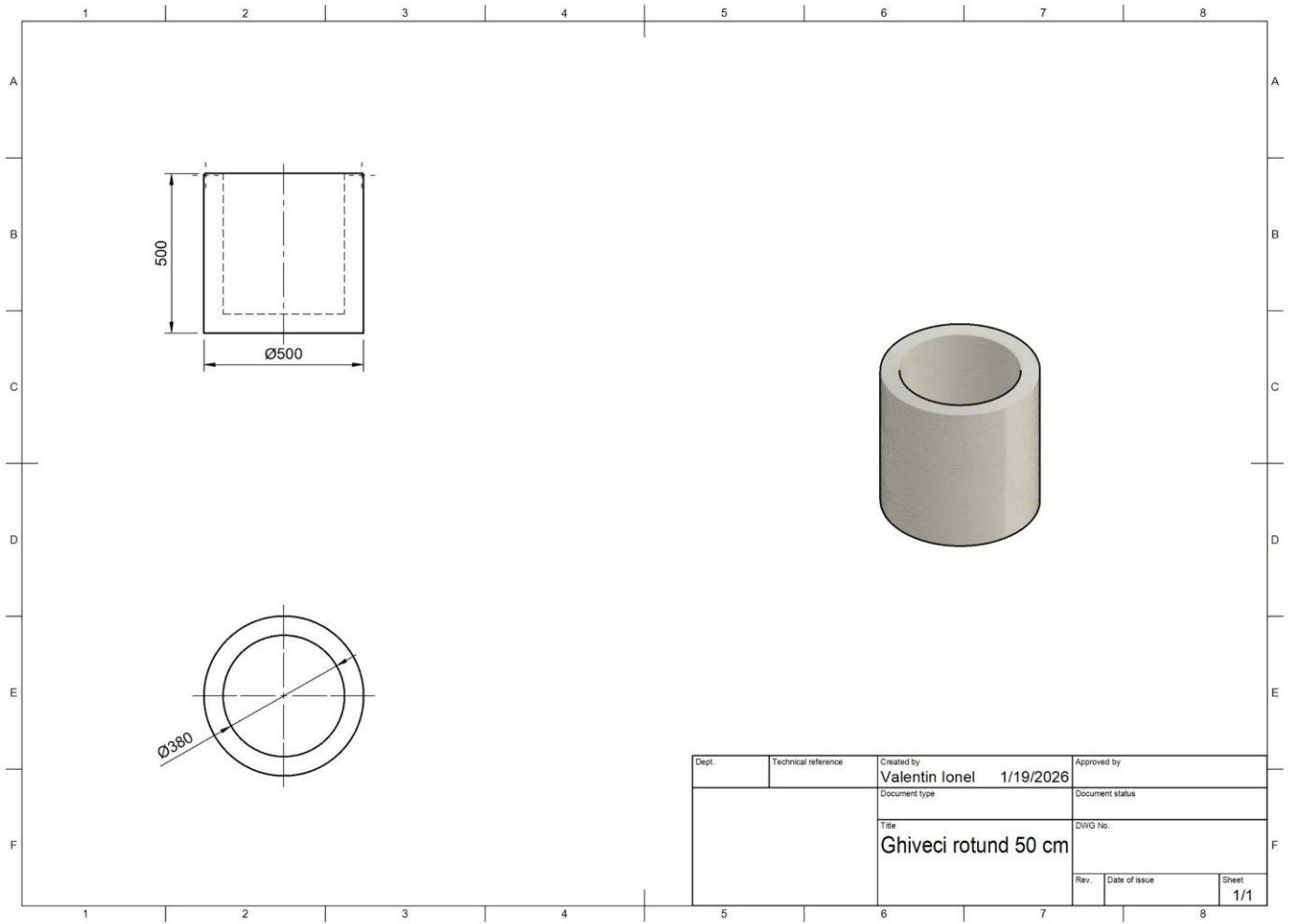
- E. **Transport** : Se recomandă evitarea șocurilor în timpul transportului. Este obligatoriu ca autovehiculul de transport să aibă în dotare materiale de ancorare. Încărcăturile trebuie să fie fixate/asigurate împotriva răsturnării / alunecării.
- F. **Descărcarea în santier** : Înainte de descărcare se va verifica conformitatea produselor. Descărcarea din mijloacele de transport se face mecanizat. Se interzice descărcarea elementelor prin trântire, smucire, basculare, rulare sau tragere pe sol.
- G. **Depozitare** : Ghivecele se vor depozita la cel puțin 60 de cm distanță față de locul în care vor fi montate. Stivuirea se va face orizontal iar elementele vor fi asigurate împotriva rostogolirii sau prăbușirii.
- H. **Montajul ghivecelor** : Alegerea locului potrivit pentru ghivece și pregătirea acestuia – acest lucru ar trebui să includă curățarea zonei, nivelarea solului și pregătirea bazei pentru a asigura o poziție stabilă. Marcați punctele în care se vor monta.
- I. Caracteristici fizico-mecanice și limitele acceptate conform standardelor și valorile reale SC Andbas SRL obținute în urma încercărilor de laborator sunt prezentate mai jos:

Caracteristici :Beton C30/37	Standardul de încercări
Rezistența standard la compresiune N/mm <sup>2</sup>	SR EN 206+A1:2021
Densitatea beton Kg/m <sup>3</sup>	SR EN 206+A1:2021
Clasa de expunere beton	SR EN 206+A1:2021
Prevederi constructive ( caracteristici geometrice)	SR EN 206+A1:2021

**J. Tehnologia de producție:**

Sunt realizate printr-un procedeu de vibrare a betonului în matrite cu ajutorul motoarelor vibrante.

**K. Schita:**



Dept.	Technical reference	Created by <b>Valentin Ionel</b>	1/19/2026	Approved by
		Document type		Document status
		Title <b>Ghiveci rotund 50 cm</b>		DIWG No.
		Rev.	Date of issue	Sheet <b>1/1</b>